

# 弥生会計 オンライン

かんたん、あんしん、たよれる

初心者でも簡単に使えるシンプル機能のエントリー会計ソフト



法人向け  
会計ソフト

初年度**0円**で使える起業家応援キャンペーンを実施中。詳細は22ページ目をご覧ください。

# はじめに

## アフィリエイトパートナーの皆様

平素より弊社製品をご紹介いただきまして、誠にありがとうございます。

本資料では、パートナー様のアフィリエイトの成果向上をより支援させていただくため、製品情報やポイントを整理しまとめております。

弥生では、すべてのアフィリエイトパートナー様が活用しやすいアフィリエイトプログラムを目指し、日々改善を行っております。

本資料の内容やWebサイトの情報で不明点あれば、ご遠慮なくお問い合わせください。

引き続きのご愛顧、何卒よろしくお願いいたします。

弥生株式会社  
アフィリエイト担当

# 目次

---

1. 弥生の強み
2. 「弥生会計 オンライン」 紹介
3. アフィリエイト成果を向上させるためには
4. FAQ

# 1. 弥生の強み

---

# 豊富なラインアップ

- スモールビジネスの業務効率化を支援する業務ソフトウェアを提供しています。お客様の業務内容に沿った幅広い製品選択ができるよう、豊富なラインアップを取り揃えております。

- ◆ 会計、給与計算、見積・納品・請求書、販売管理、顧客管理

## 弥生<sup>®</sup>19シリーズ インストール（デスクトップ）型アプリケーション



## 弥生オンライン クラウド型アプリケーション



# 弥生は“かんたん、あんしん、たよれる”

■ 弥生が選ばれ続けてきた、3つの理由です。

## かんたん



誰でも使いこなせる  
製品・サービス設計



業務を効率化する  
弥生のクラウド

## あんしん



税制・法令改正にも  
しっかり対応



ずっと使える、を  
あんしんに変える

## たよれる



質問・相談できる、  
業務や事業の悩み



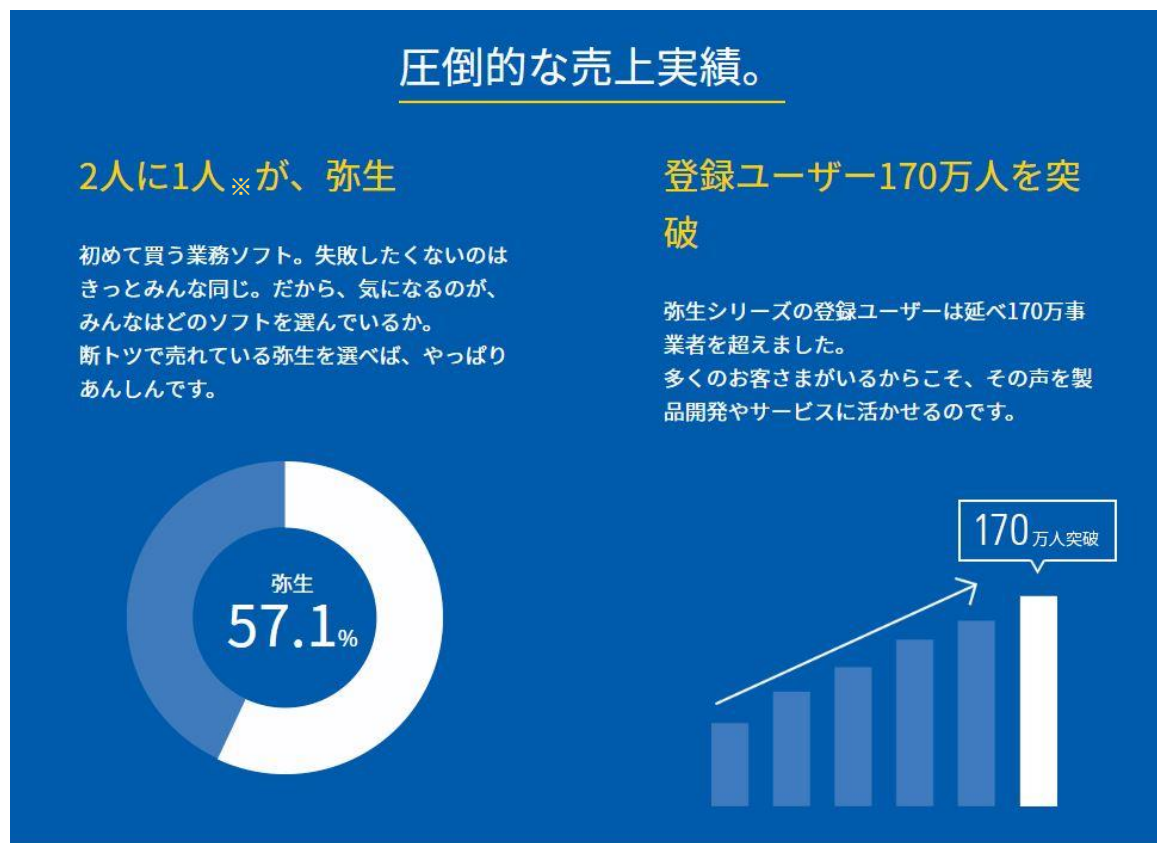
スモールビジネスの  
経営を支える



プロがおすすめする  
業務ソフト

# 圧倒的な売上実績

- 業務ソフト利用者の2人に1人が、弥生シリーズを使っています。
  - ◆ 登録ユーザー数は170万人を突破いたしました。

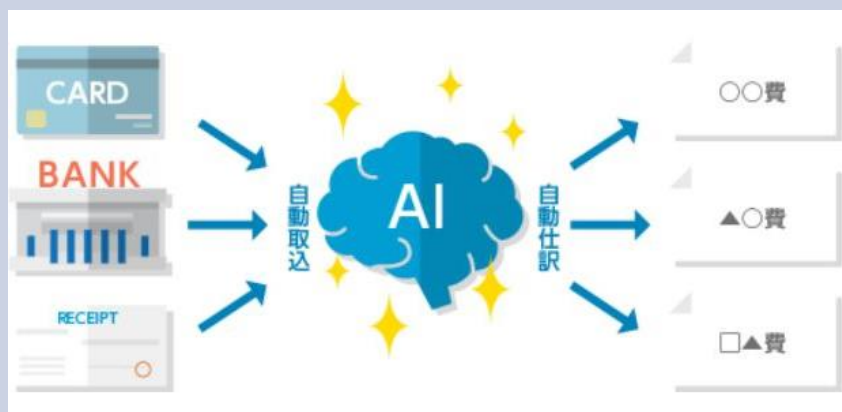


※業務ソフト市場における弥生製品のシェア：第三者による市場調査をもとに独自集計（対象期間：2017年10月1日～2018年6月30日）

# クラウド&AIで業務効率化 1/2

- 自動で入力、データも保存・共有。クラウド&AIで業務効率がアップ！

## AIで自動仕訳



銀行明細、クレジットカード、ICカードなどの取引データを自動で取り込めます。

## クラウドでデータ保存・共有



クラウドに取引データを保存・共有できます。



# クラウド&AIで業務効率化 2/2

- 例えば、AIによる自動仕訳「スマート取引取込」\*を利用すると、会計業務にかかる時間を最大90%短縮できます。



\*「弥生会計」「弥生会計 オンライン」「やよいの青色申告」「やよいの青色申告 オンライン」「やよいの白色申告 オンライン」でご利用いただけます。  
デスクトップ製品に関しては、あんしん保守サポートへの加入が必要になります。

# 充実のサポート・サービス

- 業界最大規模の顧客センターで、業務に精通した専門スタッフが製品の導入や操作方法、業務のご相談までお応えいたします。

業界最大規模

座席数 **740**席

お客様満足度

満足回答率 **92%**



電話  
サポート



メール  
サポート



チャット  
サポート



WebFAQ



画面共有  
サポート



仕訳相談



消費税改正  
業務相談



経理業務相談



確定申告  
業務相談



マイナンバー  
相談

\*サポート・サービス内容はご契約製品やプランによって異なります

# 万全のセキュリティ対策

- クラウド製品では「Microsoft Azure™」を採用し、高いスケーラビリティ、万全なセキュリティでお客様のデータを安全に運用しています。

## 日本マイクロソフト株式会社による 優れたセキュリティセンター



24時間365日稼働、セキュリティエンジニアで構成される専門チームが運用し、お客様にとってのリスクとなる前に脅威を除去します。

## 24時間体制で監視する 物理セキュリティデータセンター



- 日々のデータバックアップ
- 全ての通信、データの暗号化
- ウイルス対策/マルウェア対策保護はもちろん、侵入検出システム、侵入予防システム、サービス拒否攻撃の予防など安全にデータを運用しています。

## 2. 「弥生会計 オンライン」 紹介

---

# 会計ソフト ラインアップ

- 弥生会計は**20年連続**売り上げ**実績No.1\***の会計ソフトです。
  - ◆ 初心者でもすぐに使い始められ、帳簿付けから経営状況の確認、試算表、決算資料までかんたんに作成できます。
  - ◆ 利用目的や事業規模に合わせたグレード、パッケージ版やクラウド版などお客さまのニーズにあった製品をお選びいただけます。

起業直後の法人に最適  
クラウドアプリ

弥生会計  
オンライン



小規模法人向け  
デスクトップアプリ

弥生会計  
スタンダード



中規模法人向け  
デスクトップアプリ

弥生会計 19  
プロフェッショナル



弥生会計 19  
ネットワーク



※2ユーザー製品もあります



BCN AWARD  
20年連続No.1\*



GfK  
13年連続BEST1\*\*

シンプル

多機能

\*全国の主要家電量販店・パソコン専門店・ネットショップ2,654店におけるソフト実売統計で、弥生は2018年の年間最多販売ベンダーとして最優秀賞を獲得。—株式会社BCN調べ

\*\*「パソコン用ソフト」から「業務ソフト」を抽出し、2017年メーカー別販売数量シェアNo.1。全国約4,500店の家電量販店販売実績を集計。—GfK Japan調べ

# 「弥生会計 オンライン」はこんな人におすすめ

- 起業したばかりの方、はじめて会計業務をする方にぴったりです。



起業・開業したて  
経理初心者の方

決算は会計事務所に委託しても帳簿付けはご自身でする方。

シンプルな機能と画面設計なので簿記や会計の専門知識がなくても、かんたんに使い始めることができます。



手書きやエクセル  
記帳ミスが多い方

日々の帳簿付けをエクセルや手書きで記帳の漏れやミスがありませんか？

毎日の入力業務を自動化すれば作業時間とミスを減らして業務効率化ができます。



充実したサポート  
をご希望の方

弥生では電話、メール、チャットによるサポート\*で操作サポート、仕訳相談、業務相談にもお応えします。

\*サポート内容は契約プランによって異なります。

# 弥生会計 オンラインの特長

- シンプル機能と自動化で、初心者でもかんたんに使えます。



初心者でも、かんたんに使える  
シンプル機能と画面設計。



銀行明細やレシートを  
自動取込・自動仕訳。



MacでもWindowsでも使え  
ます。



見やすいグラフレポートで  
いつでも経営管理。



登録した取引から決算資料を  
自動で作成できます。



全国の会計事務所とのデータ  
共有がスムーズにできます。

# 「弥生会計 オンライン」の基本機能

- 日々の取引入力から、帳簿・レポート作成、法人決算まで、小規模法人に必要な会計業務がこれひとつでできます。

## 取引入力

### かんたん取引入力



簿記の知識がなくてもかんたんに取引を入力できます。

### スマート取引取込

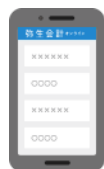


金融機関との連携で取引データを自動取込・自動取得

### 仕訳入力



### スマホ入力



## 集計・レポート

### 会計帳簿の作成



入力された取引データは自動集計され、仕訳帳や総勘定元帳が作成されます。

### レポート



日々入力した取引の集計結果を分かりやすいグラフで表示。経営状況がひと目で把握できます。

## 決算

### 法人決算



登録した取引から決算書を自動で作成できます。

### 会計事務所との共有



会計事務所\*とのデータ共有もスムーズにできます。

\*弥生PAP会員の税理士・会計事務所



# かんたん取引入力

- 簿記/会計知識がなくても、かんたんに取引入力ができます。
- シンプルなデザインで、ソフトが初めてでも迷わず使えます。

弥生会計 オンライン

メインメニュー

かんたん取引入力

取引手段の絞り込み すべて 現金 預金 売掛・未収 買掛・未払

新規登録

収入

取引日 \* 2018/12/01 取引例を探す

科目 \* 雑費

取引手段 \*

振替

摘要

取引先

金額 \* 0

同じ取引を続けて登録 登録 クリア

取引の一覧 2017年度以降の取引を表示しています。過去の取引を表示したい場合は検索期間を変更してください。 入力の表示 非表示

月指定 2017/10/01 ~ 2018/09/30 絞り込み 更新

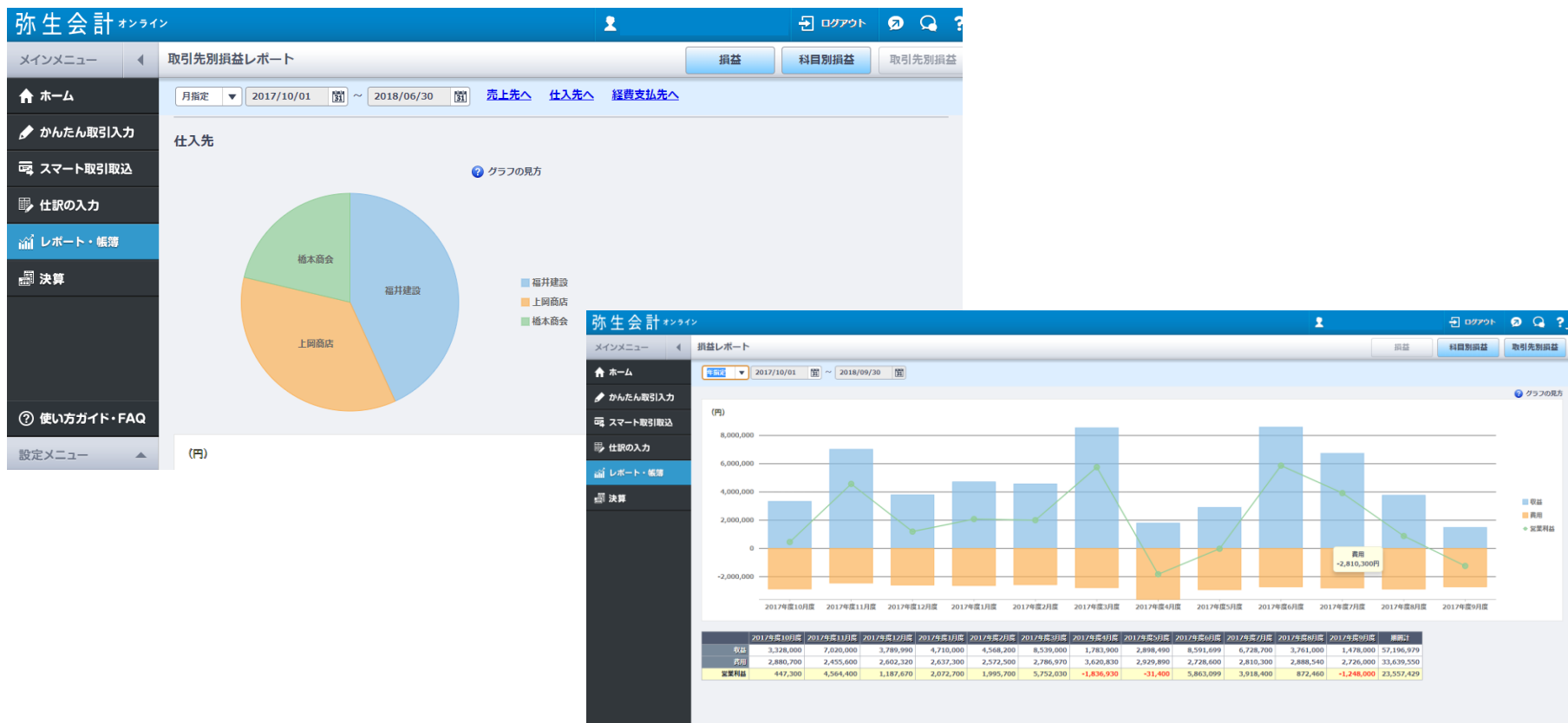
編集 削除 コピー よく使う取引に登録 帳簿ダウンロード

登録元	取引日	付箋	取引分類	科目	摘要	取引先	取引手段	金額
-----	-----	----	------	----	----	-----	------	----

https://kaikai.yayoi-kk.co.jp/InputDealings#

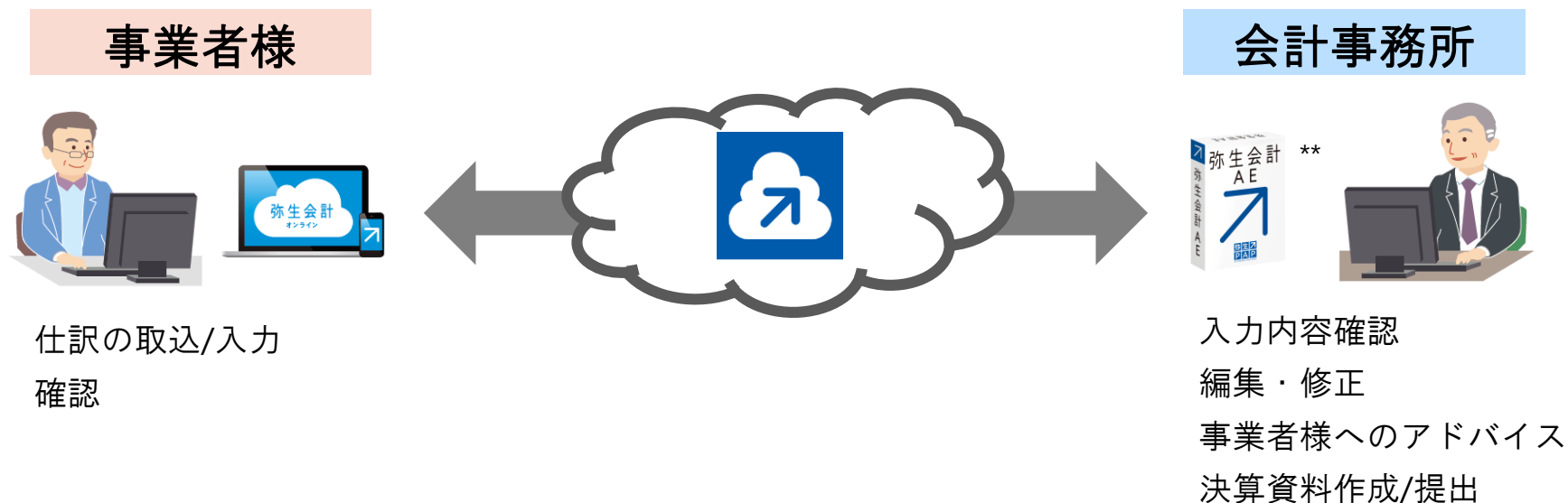
# レポート（グラフ）の作成

- 取引の集計結果をグラフで表示し、経営状況がひと目で把握できます。
- グラフから個別の取引/仕訳に遡ることもでき、分析もかんたんです。



# 会計事務所とのデータ共有

- 「弥生会計 オンライン」で作成した会計データは、会計事務所\*にかんたんに共有できます。
- 入力内容や決算の確認など、会計事務所との連携がスムーズに行えます。



\* 弥生PAP会員の税理士・会計事務所です。

\*\* 「弥生会計 AE」は、会計事務所専用の弥生会計です。

# お客さまの声

■ 多くのお客様からお声をいただいております。

◆ <https://www.yayoi-kk.co.jp/interview/index.html>



株式会社剛建社 様  
建設業

税理士との連携も  
クラウド上でスムーズに。

税理士事務所（弥生PAP会員）とのデータ共有がスムーズです。

資金調達や、助成金申請などの際も、作成してもらった試算表をクラウド上で共有できるのは非常に便利です。



株式会社HF.M 様  
オウンドメディア・コンテンツ  
マーケティング支援

経営者としての側面に  
時間を割けるようになった。

請求書・納品書・見積書作成サービス「Misoca」との連携で2重入力や入力ミスが大幅に減りました。

今月はいくら払えばいいのか、ぱっと見てわかるので僕自身の業務も楽になっていると思います。



Roots Product株式会社 様  
貿易物販・物販指導

他のクラウド会計ソフトから  
乗り換えました。

最初はソフトが変わることで不安もありましたが、全くの杞憂でした。

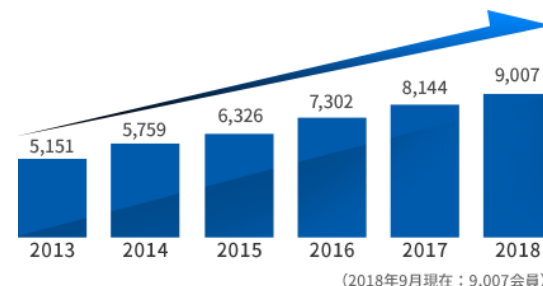
入力面で優れていると感じており、これまでより円滑に入力できるようになりました。

# 全国9,000以上の会計事務所が推奨しています

## 豊富な税理士・会計事務所ネットワーク

弥生は、スモールビジネスを応援している全国の税理士・会計事務所とパートナーシップ（弥生PAP）を結んでいます。その数、**9,000**以上。

プロがおすすめする業務ソフトなら、初心者でもあしんです。



鹿児島中央会計事務所  
税理士  
四本亮 様

利益・キャッシュの把握から分析までカバーでき、サポートも充実しています。

創業期から成長期まで多くのお客様に「弥生会計」を活用してもらっています。

利益・キャッシュの把握から分析までカバーでき、サポートも充実しているので、最高の会計ソフトです。



税理士法人大樹  
代表社員・税理士  
後藤一樹 様

自社の財務状況をかたんに把握できます。

事業を継続、発展させるために最も重要なことは自社の状況を適確に把握することです。

「弥生会計」は自社の財務状況をかたんに把握できるソフトです。事業を支えるパートナーとして重宝すると思います。

# 「弥生会計 オンライン」 プラン・料金

	無料体験プラン	セルフプラン	ベーシックプラン
料金（税抜）	最大2か月 <b>無料</b>	1年間 <b>26,000円（税抜）</b>	1年間 <b>30,000円（税抜）</b>
決算書作成機能	-	○	○
電話サポート	△*	△*	○
メールサポート	△*	△*	○
チャットサポート	-	-	○
WebFAQ	○	○	○
画面共有サポート	△*	△*	○
仕訳相談	△*	△*	○
消費税改正業務相談	△*	△*	○
経理業務相談	△*	△*	○
マイナンバー相談	△*	△*	○

\*初期サポートとして、最大2か月無料で利用できます

# 起業家応援キャンペーン

- 法人登記をされたばかりの方にキャンペーンを行っております。
  - ◆ 「弥生会計 オンライン」（ベーシックプラン）を、**初年度0円**でご提供！
    - 2015年1月以降に法人登記された方が対象です。
  - ◆ キャンペーン情報の詳細はキャンペーンページ（<https://www.yayoi-kk.co.jp/cp/kigyouka-ouen>）をご覧ください。

起業家応援  
キャンペーン

2015年1月以降に法人登記された方には「弥生会計 オンライン」を  
~~30,000円/年~~ (税抜)  
初年度**0円**でご提供!

おめでとうございます!  
開業 | 起業


弥生会計  
オンライン

# 弥生会計 オンラインメニュー一覧

	メニュー		メニュー		メニュー
取引入力	スマート取引取込	レポート	・ 貸借レポート	設定・登録	・ 取引入力の設定
	かんたん取引入力		貸借レポート		仕訳レイアウト設定
	仕訳の入力 ※現在の日付を起点とした前年度の期首日以降の取引入力が可能です		・ 消費税の確認		取引の入力制限
帳簿	現金出納帳		科目別消費税額の確認	インポート・エクスポート	弥生データのインポート ※データ形式は「弥生インポート形式」の仕訳データ（csvおよびtxtデータ）が対象です
	預金出納帳		消費税納付見込み額の確認		弥生データのエクスポート
	売掛帳	貸借対照表	機種残高		
	買掛帳	損益計算書	取引データ ※出力形式は「弥生インポート形式」です		
	仕訳日記帳	販売費及び一般管理費内訳書			
	総勘定元帳	株主(社員)資本等変動計算書			
レポート	・ 取引・残高レポート	注記表	設定・登録	・ 全体の設定	
	日別取引レポート	・ 全体の設定		会計期間の表示設定	
	残高試算表	消費税の設定 ※部門管理には対応していません		消費税の設定	
	残高推移表	口座・カードの設定		消費税の設定 ※部門管理には対応していません	
	・ 損益レポート	科目の設定		口座・カードの設定	
	損益レポート	固定資産の登録		科目の設定	
	科目別損益レポート	残高の設定		固定資産の登録	
	取引先別損益レポート			残高の設定	



# 【Appendix】 会計ソフト機能比較

	弥生会計 オンライン	弥生会計 スタンダード	弥生会計 プロフェッショナル	弥生会計 ネットワーク
			  2ユーザー	
こんな方におすすめ	<ul style="list-style-type: none"> <li>・ 起業もない法人</li> <li>・ Macをご利用の方</li> </ul>	<ul style="list-style-type: none"> <li>・ 従業員1~10名程度の法人</li> <li>・ はじめて会計ソフトを利用する方</li> </ul>	<ul style="list-style-type: none"> <li>・ 従業員10名以上の法人</li> <li>・ 部門管理や経営分析など多機能な会計ソフトを利用したい方</li> </ul>	<ul style="list-style-type: none"> <li>・ 多機能な会計ソフトを3台以上のネットワーク環境で利用したい方</li> </ul>
キャンペーン お得な情報	起業家応援キャンペーン 利用料初年度0円	あんしん保守サポート 初年度0円~	あんしん保守サポート 初年度0円~	-
スマート取引取込 (自動明細データ取込)	○	○	○	○
部門設定	-	-	○	○
各種帳簿・伝票入力	△*	○	○	○
損益レポート	○	○	○	○
経営分析・予実管理	-	-	○	○
法人決算	○	○	○	○
複数台での運用	追加ライセンス購入で可能	-	-	2台
				3台以上可能

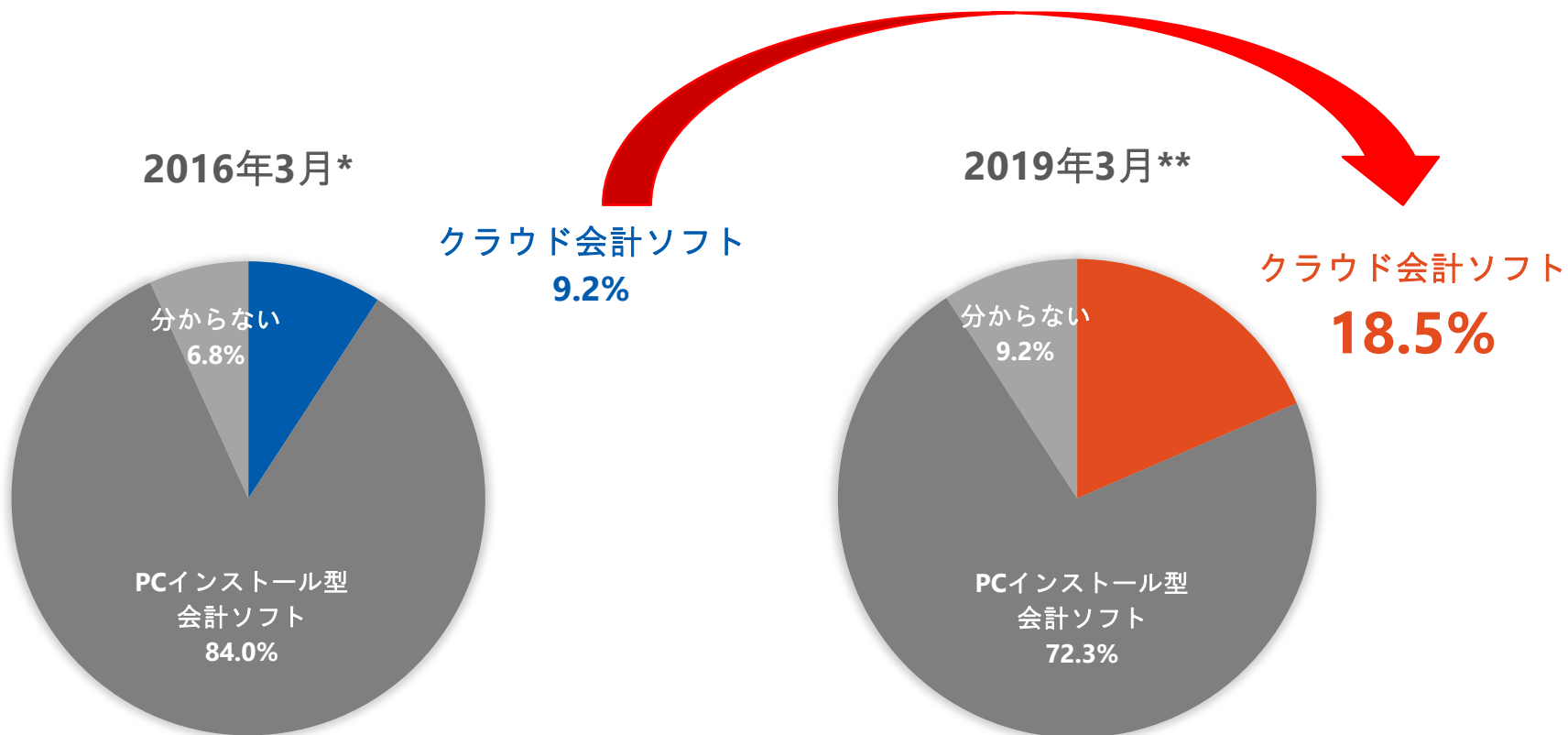
\*仕訳帳のみのご提供となります。出納帳・伝票入力はございません。

### 3.アフィリエイト成果を向上させるには

---

# クラウド会計ソフトの利用率は年々拡大

- 会計ソフトの利用者のうちクラウド利用者は、2016年から増加
  - ◆ 提携メディア様経由の「弥生会計 オンライン」の成果数は、年々増加しています。



\*「クラウド会計ソフトの利用状況調査」MM総研調べ 2016年3月

\*\*「クラウド会計ソフトの利用状況調査」MM総研調べ 2019年3月

# 他の会計ソフトとの違い・優位点

## ■ 無料で使える（本資料p.22参照）

- ◆ 起業家応援キャンペーンにより、起業家の方は「弥生会計 オンライン」（ベーシックプラン）を**初年度0円**でお試しいただけます。
  - 2015年1月以降に法人登記された方が対象です。
  - 起業家以外の事業者の方も、無料体験プランをお試しいただくことができます。

## ■ 売上実績No.1（本資料p.6,13参照）

- ◆ 弥生会計 オンラインは、**20年連続売上実績No.1**「弥生会計」のエントリーモデルです。

## ■ とにかくかんたんに業務効率化（本資料p.7,8）

- ◆ 自動取込・自動仕訳機能「スマート取引取込」をご利用いただくと、会計業務が最大で**90%短縮**されます。
- ◆ 会計業務に割く時間は最小限に、本業に集中いただけます。

## ■ あんしんのサポート体制（本資料p.9参照）

- ◆ 弥生は**業界最大規模**のカスタマーセンターを保有しており、充実のサポートサービスをご提供しています。
- ◆ 会計ソフトの操作に不安のある方にもあんしんしてお使いいただけます。

# 狙い目キーワード

- 以下の表にあるメインワード×掛け合わせワードの組み合わせで多く検索されているため、記事作成の際に参考にさせていただきますと幸いです。

ソフト検討者向け メインワード	掛け合わせワード
会計ソフト 経理ソフト 弥生会計 弥生会計 オンライン	無料 シェア 法人 中小企業 合同会社 オンライン クラウド アプリ Mac はじめて 簡単 値段 比較 おすすめ 評判 レビュー 口コミ ランキング

ソフト関連 メインワード	掛け合わせワード
会計 経理 帳簿 決算	無料 法人 中小企業 合同会社 やり方 書き方 方法 作成 簡単 経費 簿記 Excel 台帳 試算表 仕訳 伝票 貸借対照表 損益計算書

# 成果をより出すためのポイント

## ■ ターゲットを絞る

- ◆ 例えば、「弥生会計 オンライン」は起業したての方に関して“初年度無料”で製品をお使いいただけるキャンペーンを実施中なので、「起業したてで会計業務に不慣れな方」「起業後初の決算で不安を感じている方」などがターゲットになりそうです。そのターゲットに応じたキーワードを盛り込んでみてください。

## ■ 導入事例をご参考にしていただく

- ◆ 実際に小規模事業者の方が使ってみて感じた感想を、生の声でご確認いただけます。定性的に製品のメリットをご理解いただきやすいため、参考いただくことで製品訴求力が強まり、成果につながりやすくなると思います。

## ■ 実際にご自身で弥生製品をお試しいただく

- ◆ やはり、お試しいただいた感想が一番です。弊社のクラウド会計ソフトは無料でお試しいただけますし、使い勝手を体感いただくことで、より成果につながりやすい記事が作成できると思います。

# 記事制作に役立つ業務支援コンテンツリンク集

■ 以下に弊社の業務支援コンテンツのリンクを記載いたしましたので、コンテンツ制作のご参考にさせていただきますと幸いです。

◆ スモビバ！

- <https://www.sumoviva.jp/>
  - スモールビジネスに携わる方々に役立つ情報をご提供

◆ 確定申告応援プロジェクト

- <https://www.yayoi-kk.co.jp/ouen/index.html>
  - 個人事業主の確定申告に役立つ情報を解説

◆ 起業家応援プロジェクト

- <https://www.yayoi-kk.co.jp/kigyousha-ouen/index.html>
  - スモールビジネスの起業に役立つ情報を解説

◆ 弥生チャンネル

- [https://www.yayoi-kk.co.jp/yayoi\\_ch/index.html](https://www.yayoi-kk.co.jp/yayoi_ch/index.html)
  - 各製品の使い方～業務に役立つ情報まで、動画で様々な情報をご提供

◆ 消費税改正あんしんガイド～増税や軽減税率への準備～

- <https://www.yayoi-kk.co.jp/lawinfo/shouhizei/index.html>
  - 消費税改正に向けて事業者の方々に役立つ情報をご提供

## 4.FAQ

---



# FAQ 1/3

## ■ クラウド型とデスクトップ型の違いは何ですか？

◆ 下記にそれぞれの特性をまとめたので、ご参照ください。

Ex)会計ソフト

シンプル

多機能



かんたん、手軽なクラウド



あんしん、実績のデスクトップ

### ■ クラウド型

- ◆ OS：問わない（Macも対応）
- ◆ Webブラウザでどこでも使える
- ◆ 必要最小限の機能  
（初心者のエントリーモデル）

### ■ 共通してできること

- ◆ 外部データを会計データとして取り込める（「スマート取引取込」機能）
  - ・ 金融機関、クレジットカードの利用明細
  - ・ 他サービスと連携（Misoca、POSレジサービス、Suica etc.）

### ■ デスクトップ型

- ◆ OS：Windowsのみ
- ◆ インストールされたPCでのみ  
操作可能
- ◆ 機能・帳票が豊富

## ■ スマートフォンで利用できますか？

- ◆ 2種類のスマートフォンアプリをご用意しているため、外出の多い方でもすきま時間を利用してご利用いただけます。

### ①取引入力専用のアプリ

『弥生会計 オンライン』アプリ  
『やよいの青色申告/白色申告 オンライン』アプリ



外出先でも取引をかんたんに入力することができます。

### ②スマート取引取込専用のアプリ

『弥生レシート取込アプリ』



レシートを撮影することでアプリが日付や金額などを読み取り、自動的に仕訳されます。

### ■ 最新の税制や法令改正に対応していますか？

- ◆ はい。法令改正または業務に大きく関わる変更があった場合、対応プログラムや手順書（ベーシック・トータルプランのみ）を無償でご提供いたします。最新の対応状況はホームページにてご案内、対応プログラムはオンラインアップデートによりご提供いたします。

あなたの事業コンシェルジュへ。



本資料に掲載された内容は2019年8月時点において作成されたものであり、予告なく変更する場合があります。